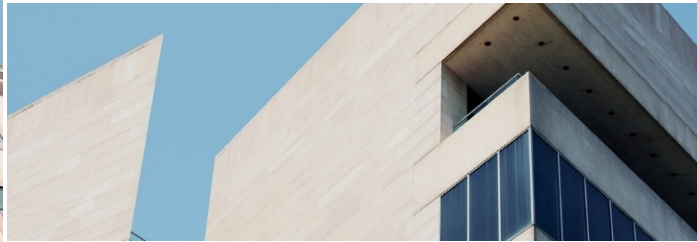


G.H.E.H.
HOLDING GMBH

Ankaufsprofil 2020

G.H.E.H. Holding GmbH
Am Borsigturm 53 in 13507 Berlin

Tel.: +49 (0)30 20622677
@ : halfin@gheh-holding.com



Die G.H.E.H. Holding ist seit 2006 auf dem deutschen Immobilienmarkt aktiv und hat bisher Investitionen von über 150 Mio. Euro getätigt.

Unsere Unternehmensgruppe investiert auf eigene Rechnung und für den eigenen Immobilienbestand versteht sich als klassisches Family Office.

Durch die Vollintegration unserer Management Gesellschaften bilden wir die gesamte Wertschöpfungskette ab.

Regionen	Berlin und Umland, Düsseldorf, Essen und Bochum
Standorte/Lagen	Gute inner- und außerstädtischen Lagen, idealerweise Nähe ÖPNV
Wohnimmobilien	Immobilientyp Mehrfamilienhäuser, Wohn- und Geschäftshäuser sowie Immobilien mit Nachverdichtungspotential (z.B. Neubau im Innenhof oder Aufstockung) Volumen / Objektgröße Keine Mindestgröße
Eigentumswohnungen	Immobilientyp Aufteilungsgeeignete Mehrfamilienhäuser, Eigentumswohnungen (vermietet, leerstehend, sanierungsbedürftig) sowie Eigentumswohnungspakete Volumen / Objektgröße Keine Mindestgröße

Angebote an:

halfin@gheh-holding.com